

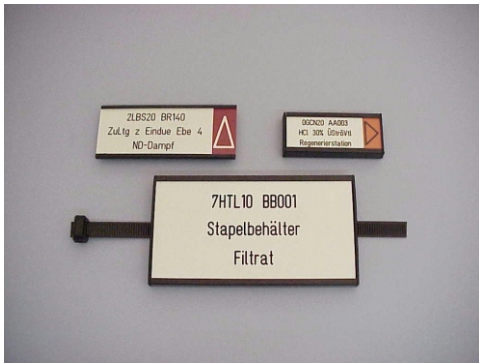


Značení kabelů

Jednotlivá označení k nasouvání na profilové lišty nebo k navlékání na kabelové spoje a děrovaný pásek.

- Velikost:** 13 x 9 x 5 mm
Materiál: Verstolen P 7712 L
Provedení: dvoubarevný nástřik (odolný proti oděru)
Písmo: černé reliéfní
Barva: žlutá, RAL 1023 (jiné barvy na přání)
Výhody: vysoká odolnost vůči nízkým i vysokým teplotám, stárnutí, kyselinám, louhům a dalším chemikáliím
 značení na kabelových spojích (svislé, vodorovné)
 montáž možná z boku nebo zepředu

Jednotlivá značení k nasouvání na přenosové proužky, upevňovací pásy, velikost: 6 x 4 x 3 mm



Plastové držáky štítků

- Materiál:** zesílené skleněné vlákno
PBTP odolnost vůči povětrnostním vlivům
 vysoká tvarová stálost do teploty +170°C
 vysoká tuhost také při nízkých teplotách do -40°C
 vysoká odolnost vůči mnoha chemikáliím

alternativní

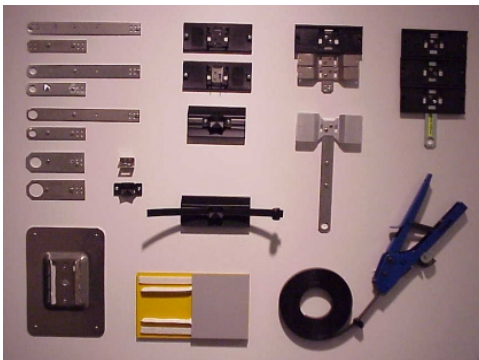
- materiál:** vysoká tvarová stálost do teploty +110°C
ABS vysoká tuhost také při nízkých teplotách do -30°C
 vysoká odolnost vůči mnoha chemikáliím
 odolnost vůči nárazům
 odolnost vůči povětrnostním vlivům
 odolnost vůči UV-záření



Gravírovací materiály Sigmagrav®

Barvy materiálů odpovídají značení médií v chemickém průmyslu dle normy DIN 2403

- Vlastnosti:** vysoká tepelná odolnost (-40°C až +150°C)
 odolnost vůči poškrábání
 odolnost vůči sladké i mořské vodě
 chemická odolnost vůči rozpouštědlům, kyselinám a louhům
 elektrický izolant

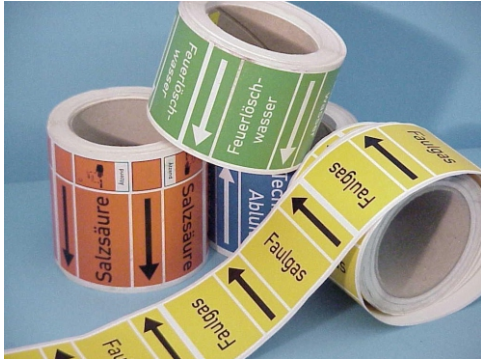


Montážní příslušenství

Držáky, objímky, upínací pásy, nekonečné pásy, spojky kabelů, nýty, nástroje atd. Vše speciálně určeno pro označování pomocí plastových a kovových štítků.

- Materiál:** plast, hliník, pozinkovaná nebo nerezová ocel

- Vlastnosti:** teplotní stálost v rozmezí od -40°C až do +180°C
 chemická odolnost



Značení trubkových rozvodů

Provedení ve svítcích

Materiál: samolepící fólie na proužcích přenosového papíru s okrajem pro uchopení
PVC (-20°C až +75°C)
Polyester (-40°C až +150°C)
podle DIN 2403

Jednotlivé štítky podle DIN 2403

Materiál: samolepící PVC-fólie

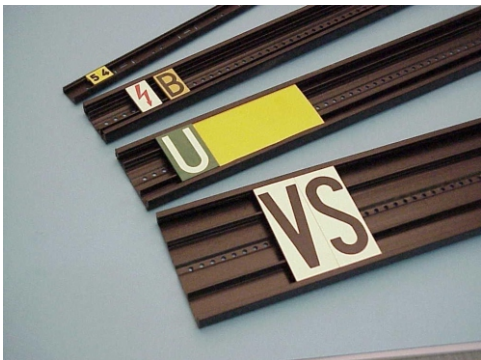


Kovové štítky

Materiál: eloxovaný hliník, odolný vůči slané vodě
nerezová ocel

Text: gravírovaný, vylitý barvou
kulaté okraje, 2 dírky

držáky štítků, standardní nebo speciální výroba
8 standardních rozměrů vyráběných z hliníku nebo nerezové oceli



Jednotlivá písmena a číslice Profily délky 1000 mm

Materiál: tepelně odolný ABS
(dlouhodobé zatížení +80°C, krátkodobé +100°C)

Délka profilů lze upravit dle zadání zákazníka

Gravírovací materiál nebo přířezy dle požadavků

Použití: značení trubkových rozvodů a průmyslových zařízení

značení ve skladech a obchodech

značení budov

značení kotlů

značení v oboru měření a regulace



Speciální štítky podle přání zákazníka

Materiál: Melamin, PVC, hliník atd.

Použití: značení nádrží
značení šachet
značení potrubí
značení stožárů elektrického vedení apod.

lišty a upevňovací prvky na štítky