



Kablovsko markiranje

Pojedinacno markiranje uvlačenjem u profil masine. Montiranje sa kablovskim pricvrscivacem ili busenom trakom.

Velicina: 13 x 9 x 5 mm

Materijal: Vestolen P 7712 L

Sastav: dve boje brizganje

Pisanje: crni, reljef

Standard boja: zuta, RAL 1023 (druga boja po dogovoru)

Koriscenje: - dugotrajnost vise mogucnosti - toplo, hladno, kiseline, baze i druge hemikalije

- obelezavanje sa kombinacijom kablovskog drzac (vertikalno i horizontalno)

- montaza uvlačenjem ili od napred ubacivanjem

Pojedinacno markiranje uvlačenjem u kablovski pricvrscivac, velicine 6 x 4 x 3 mm



Plastican nosac plovice

Materijal: - pojacan staklenim vlaknom
- meteoroloski zasticen

PBT plastika - stabilnost i kod visoke temperature (max. +170°C)
- dobra stabilnost i kod niske temperature (-40°C)
- dobra otpornost i kod mnogo hemikalija

Alternativa

Materijal: - stabilnost i kod visoke temperature (max. +95°C)
ABS plastika - dobra stabilnost i kod niske temperature (max. -40°C)
- dobra otpornost i kod mnogo hemikalija
- izdrzljivost na udar
- meteoroloska zasticenost
- izdrzljivost na UV. zrake



Gravir materijal Sigmagrav

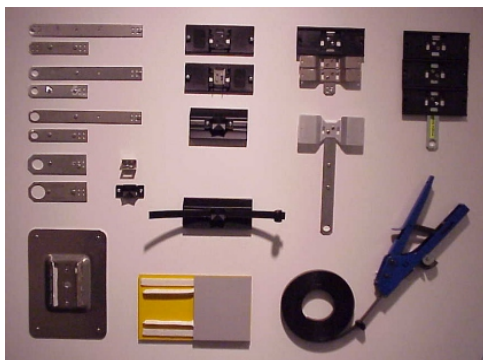
Medijum boje za hemijsku industriju, poistovecuje se sa DIN 2403

- visoka stabilnost kod temperatura (-40° - +150°C)

- izdrzljivost na grebanje i slatku i slanu vodu

- hemijska izdrzljivost na kiseline, baze i rastvore

- elektricna izolacija

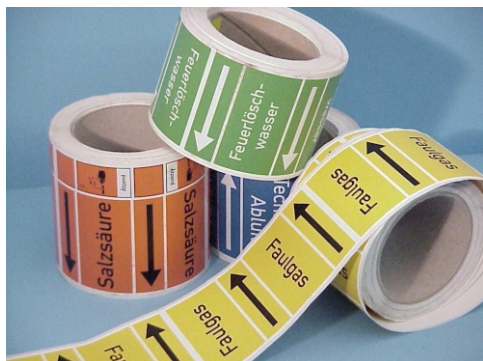


Montaze - delovi

Materijal: plastika, aluminijum, pocinkova celik, hrom-nikl celik

Izdrzljivost: -40°- +180°C, hemijska izdrzljivost

Sastav: drzac, selne, zatezna traka, rolna trake, kablovski pricvrscivac, nitne, alat, idr. Specijalno proizvedeno za plasticno i metalno obelezavanje.



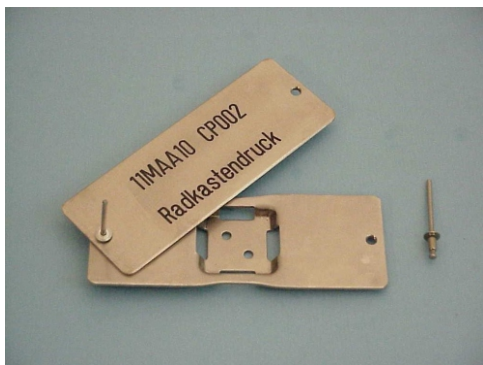
Cevovodno obelezavanje

Sastav trake

Materijal: samolepljiva folija na nosacu trake sa podebljanom ivicom PVC (-20° do +75°C)
Poliester (-40° do max. +150°C)
po DIN 2403

Pojedinacno trake po DIN 2403

Materijal: samolepljiva PVC-folia



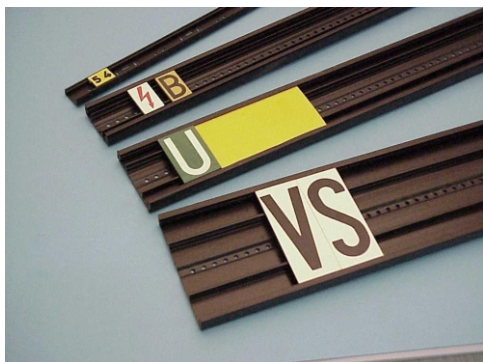
Metalne ploce

Materijal: elox aluminijum, na slane vode otporan,
hrom niki celik

Text: graviranje bojom ispunjeno zaobljenih uglova, 2 rupe

Nosaci plovice, standarnog programa, specijalne izrade

8 standardnih dimenzija od aluminijuma i hrom niki celika, svakog momenta za isporuku



Pojedinacna slova i brojevi profil sine 1000 mm duzine

Materijal: toplotnostabilna ABS plastika
(duga opterecenost +80°C, kratkog vremena +100°C)

Profil sine: isecci po potrebi kupca

Gravir materijal: isecci po potrebi kupca

Umeci iz oblasti: slova i brojevi



Specijalne ploce po potrebi kupca

Materijal: melamin, PVC, Alu, i.t.d.

- obelezavanje sahti za tankove
- sahtovsko obelezavanje
- cevovodno obelezavanje
- tankovi posude pod pritiskom
- naponsko obelezavanje
- stubovi za öloce i elementi za privrscivanje